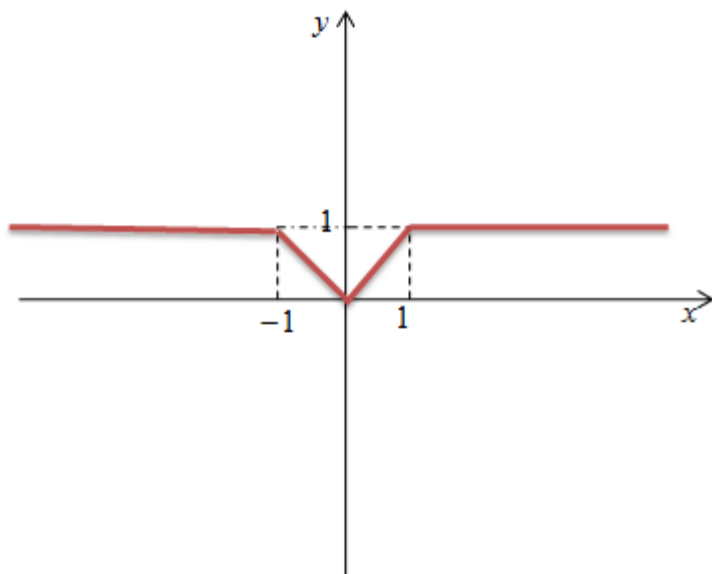


Домашнее задание по теме: «Функция»

1. Построить график функции $y = \begin{cases} x^2 - 4; & x \geq 2 \\ 2 - x; & x < 2 \end{cases}$

2. По заданному графику запишите формулу данной функции.



3. Найти функции обратные данным:

а) $y = \frac{4x-3}{4}$

б) $y = x^3 + 1$