

Всероссийская проверочная работа
по профильному учебному предмету «МАТЕМАТИКА»
для обучающихся по программам среднего профессионального образования,
завершивших в предыдущем учебном году освоение общеобразовательных предметов,
проходящих обучение по очной форме на базе основного общего образования.

Вариант 22573

Инструкция по выполнению работы

На выполнение работы по математике отводится 2 часа (120 минут). Работа включает в себя 15 заданий.

Ответы на задания запишите в поля ответов в тексте работы. В случае записи неверного ответа зачеркните его и запишите рядом новый.

При выполнении работы не разрешается пользоваться учебниками, рабочими тетрадями, справочниками, калькулятором.

При необходимости можно пользоваться черновиком. Записи в черновике проверяться и оцениваться не будут.

Советуем выполнять задания в том порядке, в котором они даны. Для экономии времени пропускайте задание, которое не удаётся выполнить сразу, и переходите к следующему. Если после выполнения всей работы у Вас останется время, то Вы сможете вернуться к пропущенным заданиям.

Баллы, полученные Вами за выполненные задания, суммируются. Постарайтесь выполнить как можно больше заданий и набрать наибольшее количество баллов.

Желаем успеха!

Таблица для внесения баллов участника

Номер задания	1	2	3	4	5	6	7	8	9	10	11	12	13	14	15	Сумма баллов	Отметка за работу
Баллы																	

1 Найдите значение выражения $\left(\frac{3}{22} + \frac{2}{11}\right) : \frac{5}{33}$.

Ответ: _____.

2 Налог на доходы составляет 13% от заработной платы. Заработная плата Ивана Кузьмича равна 12 500 рублей. Какую сумму он получит после уплаты налога на доходы? Ответ дайте в рублях.

Ответ: _____.

3 Мощность постоянного тока (в ваттах) вычисляется по формуле $P = I^2 R$, где I — сила тока (в амперах), R — сопротивление (в омах). Пользуясь этой формулой, найдите P (в ваттах), если $R = 14$ Ом и $I = 4$ А.

Ответ: _____.

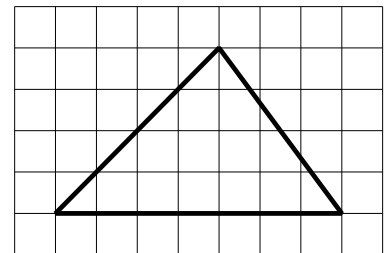
4 Найдите значение выражения $\sqrt{10} \cdot \sqrt{2,5}$.

Ответ: _____.

5 Каждый день во время конференции расходуется 90 пакетиков чая. Конференция длится 9 дней. В пачке чая 50 пакетиков. Какого наименьшего количества пачек чая хватит на все дни конференции?

Ответ: _____.

6 На клетчатой бумаге с размером клетки 1×1 изображён треугольник. Найдите его площадь.



Ответ: _____.

7

Для обслуживания международного семинара необходимо собрать группу переводчиков. Сведения о кандидатах представлены в таблице.

Номер переводчика	Языки	Стоимость услуг (руб. в день)
1	Английский, немецкий	6900
2	Французский	2000
3	Испанский, французский	6050
4	Немецкий	3950
5	Испанский, английский	5800
6	Испанский	2900

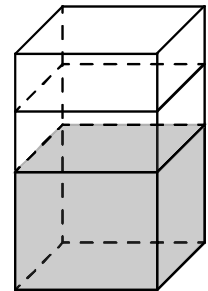
Пользуясь таблицей, соберите хотя бы одну группу, в которой переводчики вместе владеют всеми четырьмя языками: английским, немецким, испанским и французским, а суммарная стоимость их услуг не превышает 12 000 рублей в день.

В ответе укажите какой-нибудь один набор номеров переводчиков без пробелов, запятых и других дополнительных символов.

Ответ: _____.

8

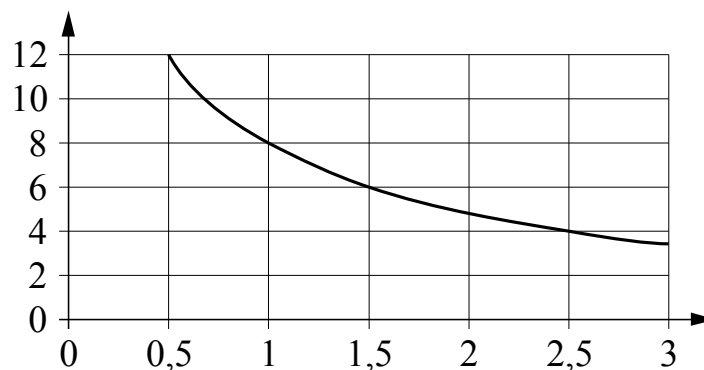
В бак, имеющий форму правильной четырёхугольной призмы, налито 5 л воды. После полного погружения в воду детали уровень воды в баке увеличился в 1,4 раза. Найдите объём детали. Ответ дайте в кубических сантиметрах, зная, что в одном литре 1000 кубических сантиметров.



Ответ: _____.

9

Мощность отопителя в автомобиле регулируется дополнительным сопротивлением. При этом меняется сила тока в электрической цепи электродвигателя: чем меньше сопротивление, тем больше сила тока и тем быстрее вращается мотор отопителя. На графике показана зависимость силы тока от величины сопротивления. На горизонтальной оси отмечено сопротивление в омах, на вертикальной оси — сила тока в амперах. Определите по графику сопротивление цепи при силе тока 6 ампер. Ответ дайте в омах.



Ответ: _____.

10

В компании из 20 человек 15 пользуются социальной сетью «Одноклассники», а 10 — социальной сетью «ВКонтакте». Выберите утверждения, которые верны при указанных условиях.

- 1) В этой компании найдётся хотя бы 5 человек, пользующихся обеими сетями.
- 2) Найдётся 10 человек из этой компании, которые не пользуются ни сетью «Одноклассники», ни сетью «ВКонтакте».
- 3) Не более 10 человек из этой компании пользуются обеими сетями.
- 4) В этой компании не найдётся ни одного человека, пользующегося только сетью «Одноклассники».

В ответе запишите номера выбранных утверждений без пробелов, запятых и других дополнительных символов.

Ответ: _____.

11

На чемпионате по прыжкам в воду выступают 25 спортсменов, среди них 4 прыгуна из Италии и 6 прыгунов из Мексики. Порядок выступлений определяется жеребьёвкой. Найдите вероятность того, что двадцать четвёртым будет выступать прыгун из Италии.

Ответ: _____.

12

Найдите корень уравнения $2^{x-3} = \frac{1}{16}$.

Ответ: _____.

13

Число m равно $\sqrt{3}$.

Каждому из четырёх чисел в левом столбце соответствует отрезок, которому оно принадлежит. Установите соответствие между числами и отрезками из правого столбца.

ЧИСЛА	ОТРЕЗКИ
А) $m+1$	1) $[1; 2]$
Б) m^3	2) $[2; 3]$
В) \sqrt{m}	3) $[3; 4]$
Г) $\frac{6}{m}$	4) $[5; 6]$

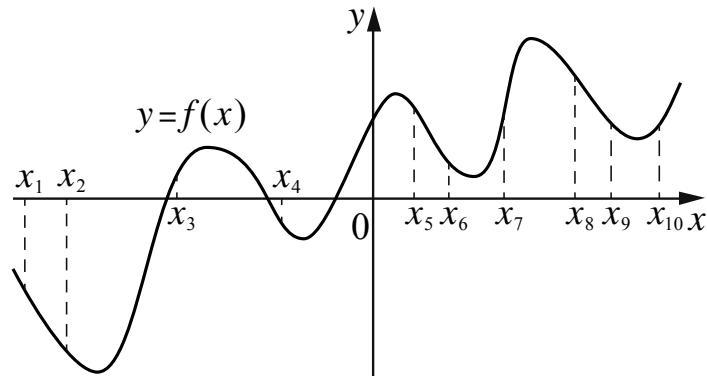
Впишите в приведённую в ответе таблицу под каждой буквой соответствующий отрезку номер.

Ответ:

А	Б	В	Г

14

На рисунке изображён график функции $y = f(x)$. На оси абсцисс отмечено десять точек: $x_1, x_2, x_3, x_4, x_5, x_6, x_7, x_8, x_9, x_{10}$. В ответе укажите количество точек (из отмеченных), в которых производная функции $f(x)$ отрицательна.



□ Ответ: _____.

15

Теплоход проходит по течению реки до пункта назначения 468 км и после стоянки возвращается в пункт отправления. Найдите скорость течения, если скорость теплохода в неподвижной воде равна 22 км/ч, стоянка длится 3 часа, а в пункт отправления теплоход возвращается через 47 часов. Ответ дайте в км/ч.

□ Ответ: _____.