

**Всероссийская проверочная работа**  
**по профильному учебному предмету «МАТЕМАТИКА»**  
**для обучающихся по программам среднего профессионального образования,**  
**завершивших в предыдущем учебном году освоение общеобразовательных предметов,**  
**проходящих обучение по очной форме на базе основного общего образования.**

**Вариант 29725**

**Инструкция по выполнению работы**

На выполнение работы по математике отводится 2 часа (120 минут). Работа включает в себя 15 заданий.

Ответы на задания запишите в поля ответов в тексте работы. В случае записи неверного ответа зачеркните его и запишите рядом новый.

При выполнении работы не разрешается пользоваться учебниками, рабочими тетрадями, справочниками, калькулятором.

При необходимости можно пользоваться черновиком. Записи в черновике проверяться и оцениваться не будут.

Советуем выполнять задания в том порядке, в котором они даны. Для экономии времени пропускайте задание, которое не удаётся выполнить сразу, и переходите к следующему. Если после выполнения всей работы у Вас останется время, то Вы сможете вернуться к пропущенным заданиям.

Баллы, полученные Вами за выполненные задания, суммируются. Постарайтесь выполнить как можно больше заданий и набрать наибольшее количество баллов.

***Желаем успеха!***

*Таблица для внесения баллов участника*

Номер задания	1	2	3	4	5	6	7	8	9	10	11	12	13	14	15	Сумма баллов	Отметка за работу
Баллы																	

1 Найдите значение выражения  $\frac{1,7+0,9}{1,3}$ .

Ответ: \_\_\_\_\_.

2 Держатели дисконтной карты книжного магазина получают при покупке скидку 5%. Книга стоит 220 рублей. Сколько рублей заплатит держатель дисконтной карты за эту книгу?

Ответ: \_\_\_\_\_.

3 Площадь треугольника со сторонами  $a$ ,  $b$ ,  $c$  можно найти по формуле Герона  $S = \sqrt{p(p-a)(p-b)(p-c)}$ , где  $p = \frac{a+b+c}{2}$ . Найдите площадь треугольника, если длины его сторон равны 7, 15, 20.

Ответ: \_\_\_\_\_.

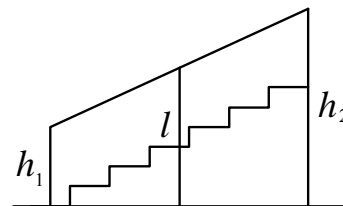
4 Найдите значение выражения  $\log_2 6,4 + \log_2 5$ .

Ответ: \_\_\_\_\_.

5 В летнем лагере 249 детей и 28 воспитателей. В одном автобусе можно перевозить не более 45 пассажиров. Какое наименьшее количество таких автобусов понадобится, чтобы за один раз перевезти всех из лагеря в город?

Ответ: \_\_\_\_\_.

6 Перила лестницы дачного дома для надёжности укреплены посередине вертикальным столбом. Найдите высоту  $l$  этого столба, если наименьшая высота  $h_1$  перил равна 1,9 м, а наибольшая высота  $h_2$  равна 2,9 м. Ответ дайте в метрах.



Ответ: \_\_\_\_\_.

7

Строительный подрядчик планирует купить 15 тонн облицовочного кирпича у одного из трёх поставщиков. Один кирпич весит 5 кг. Цена кирпича и условия доставки всей покупки приведены в таблице.

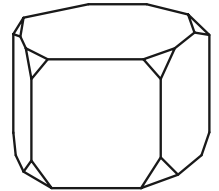
Поставщик	Цена кирпича (руб. за шт.)	Стоимость доставки (руб.)	Специальные условия
А	17	7000	Нет
Б	18	6000	Доставка бесплатная, если сумма заказа превышает 50 000 руб.
В	19	5000	Доставка со скидкой 50%, если сумма заказа превышает 60 000 руб.

Во сколько рублей обойдётся наиболее дешёвый вариант покупки с доставкой?

Ответ: \_\_\_\_\_.

8

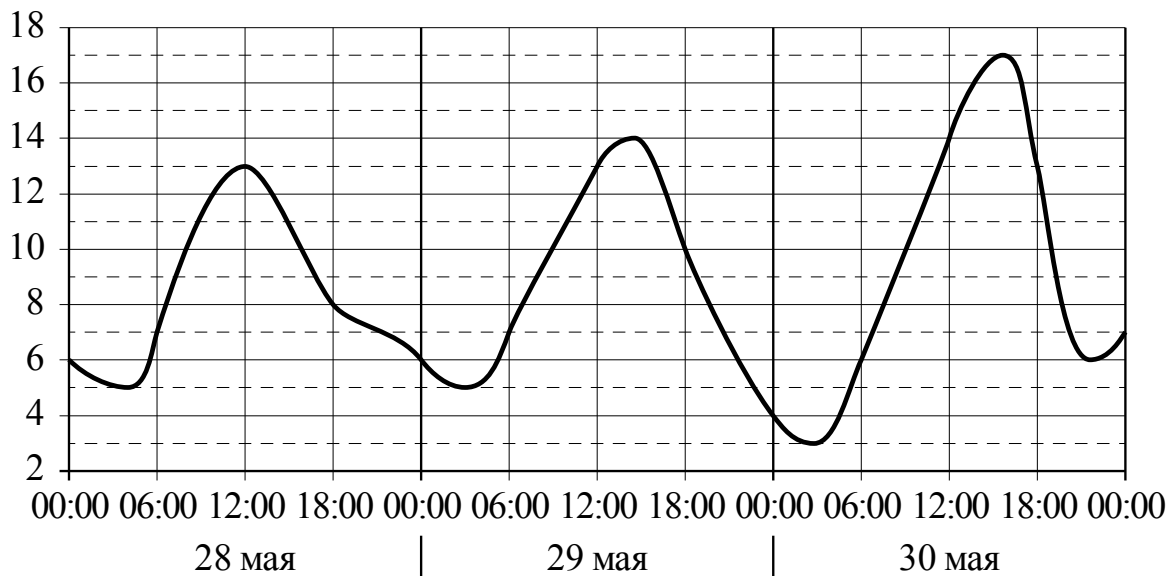
От деревянной правильной пятиугольной призмы отпилили все её вершины (см. рис.). Сколько граней у получившегося многогранника (невидимые ребра на рисунке не изображены)?



Ответ: \_\_\_\_\_.

9

На рисунке показано изменение температуры воздуха на протяжении трёх суток. По горизонтали указывается дата и время, по вертикали — значение температуры в градусах Цельсия. Определите по рисунку наибольшую температуру воздуха 29 мая. Ответ дайте в градусах Цельсия.



Ответ: \_\_\_\_\_.

10

В доме Мити больше этажей, чем в доме Маши, в доме Лены меньше этажей, чем в доме Маши, а в доме Толи больше этажей, чем в Ленинском доме. Выберите утверждения, которые верны при указанных условиях.

- 1) Дом Лены самый малоэтажный среди перечисленных четырёх.
- 2) В доме Маши меньше этажей, чем в доме Лены.
- 3) В Митином доме больше этажей, чем в Ленинском.
- 4) Среди этих четырёх домов есть три дома с одинаковым количеством этажей.

В ответе запишите номера выбранных утверждений без пробелов, запятых и других дополнительных символов.

Ответ: \_\_\_\_\_.

11

В группе туристов 5 человек. С помощью жребия они выбирают трёх человек, которые должны идти в село в магазин за продуктами. Какова вероятность того, что турист Д., входящий в состав группы, пойдёт в магазин?

Ответ: \_\_\_\_\_.

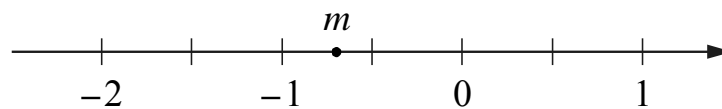
12

Найдите корень уравнения  $\log_4(x-1) = 3$ .

Ответ: \_\_\_\_\_.

13

На координатной прямой отмечено число  $m$ .



Каждому из четырёх чисел в левом столбце соответствует отрезок, которому оно принадлежит. Установите соответствие между числами и отрезками из правого столбца.

ЧИСЛА	ОТРЕЗКИ
А) $\sqrt{6-m}$	1) $[-2; -1]$
Б) $m^2$	2) $[0; 1]$
В) $m-1$	3) $[2; 3]$
Г) $-\frac{3}{m}$	4) $[4; 5]$

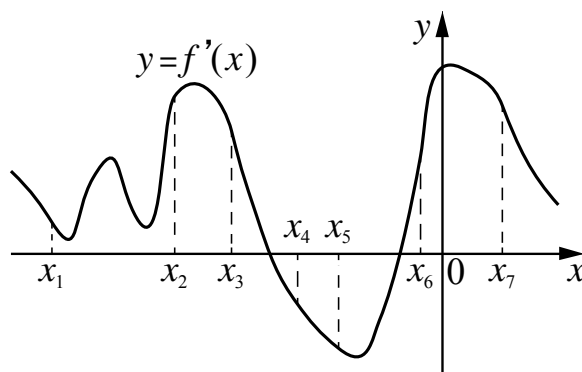
Впишите в приведённую в ответе таблицу под каждой буквой соответствующий отрезку номер.

Ответ:

А	Б	В	Г

14

На рисунке изображён график  $y = f'(x)$  — производной функции  $f(x)$ . На оси абсцисс отмечено семь точек:  $x_1, x_2, x_3, x_4, x_5, x_6, x_7$ . Сколько из этих точек принадлежит промежуткам убывания функции  $f(x)$ ?



□ Ответ: \_\_\_\_\_.

15

Два велосипедиста одновременно отправились в 108-километровый пробег. Первый ехал со скоростью, на 3 км/ч большей, чем скорость второго, и прибыл к финишу на 3 часа раньше второго. Найдите скорость велосипедиста, пришедшего к финишу первым. Ответ дайте в км/ч.

□ Ответ: \_\_\_\_\_.