

**Всероссийская проверочная работа**  
**по профильному учебному предмету «МАТЕМАТИКА»**  
**для обучающихся по программам среднего профессионального образования,**  
**завершивших в предыдущем учебном году освоение общеобразовательных предметов,**  
**проходящих обучение по очной форме на базе основного общего образования.**

**Вариант 46633**

**Инструкция по выполнению работы**

На выполнение работы по математике отводится 2 часа (120 минут). Работа включает в себя 15 заданий.

Ответы на задания запишите в поля ответов в тексте работы. В случае записи неверного ответа зачеркните его и запишите рядом новый.

При выполнении работы не разрешается пользоваться учебниками, рабочими тетрадями, справочниками, калькулятором.

При необходимости можно пользоваться черновиком. Записи в черновике проверяться и оцениваться не будут.

Советуем выполнять задания в том порядке, в котором они даны. Для экономии времени пропускайте задание, которое не удаётся выполнить сразу, и переходите к следующему. Если после выполнения всей работы у Вас останется время, то Вы сможете вернуться к пропущенным заданиям.

Баллы, полученные Вами за выполненные задания, суммируются. Постарайтесь выполнить как можно больше заданий и набрать наибольшее количество баллов.

***Желаем успеха!***

*Таблица для внесения баллов участника*

Номер задания	1	2	3	4	5	6	7	8	9	10	11	12	13	14	15	Сумма баллов	Отметка за работу
Баллы																	

1 Найдите значение выражения  $2,4 + 1,56 : 1,3$ .

Ответ: \_\_\_\_\_.

2 Число больных гриппом в школе уменьшилось за месяц в четыре раза. На сколько процентов уменьшилось число больных гриппом?

Ответ: \_\_\_\_\_.

3 Площадь треугольника можно вычислить по формуле  $S = \frac{abc}{4R}$ , где  $a$ ,  $b$  и  $c$  — стороны треугольника, а  $R$  — радиус окружности, описанной около этого треугольника. Пользуясь этой формулой, найдите площадь  $S$ , если  $a = 3$ ,  $b = 25$ ,  $c = 26$  и  $R = \frac{325}{24}$ .

Ответ: \_\_\_\_\_.

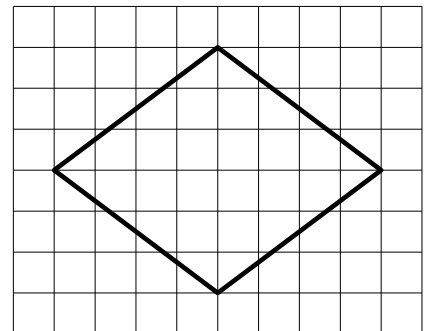
4 Найдите значение выражения  $\log_7 0,5 + \log_7 98$ .

Ответ: \_\_\_\_\_.

5 Сырок стоит 12 рублей. Какое наибольшее число сырков можно купить на 90 рублей?

Ответ: \_\_\_\_\_.

6 На клетчатой бумаге с размером клетки  $1 \times 1$  изображён ромб. Найдите его площадь.



Ответ: \_\_\_\_\_.

7

Для обслуживания международного семинара необходимо собрать группу переводчиков. Сведения о кандидатах представлены в таблице.

Номер переводчика	Языки	Стоимость услуг (руб. в день)
1	Французский	3050
2	Французский, английский	6050
3	Английский, испанский	6800
4	Французский, немецкий	5850
5	Немецкий	1900
6	Испанский	3900

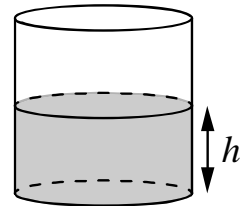
Пользуясь таблицей, соберите хотя бы одну группу, в которой переводчики вместе владеют всеми четырьмя языками: английским, немецким, испанским и французским, а суммарная стоимость их услуг не превышает 12 000 рублей в день.

В ответе укажите какой-нибудь один набор номеров переводчиков без пробелов, запятых и других дополнительных символов.

Ответ: \_\_\_\_\_.

8

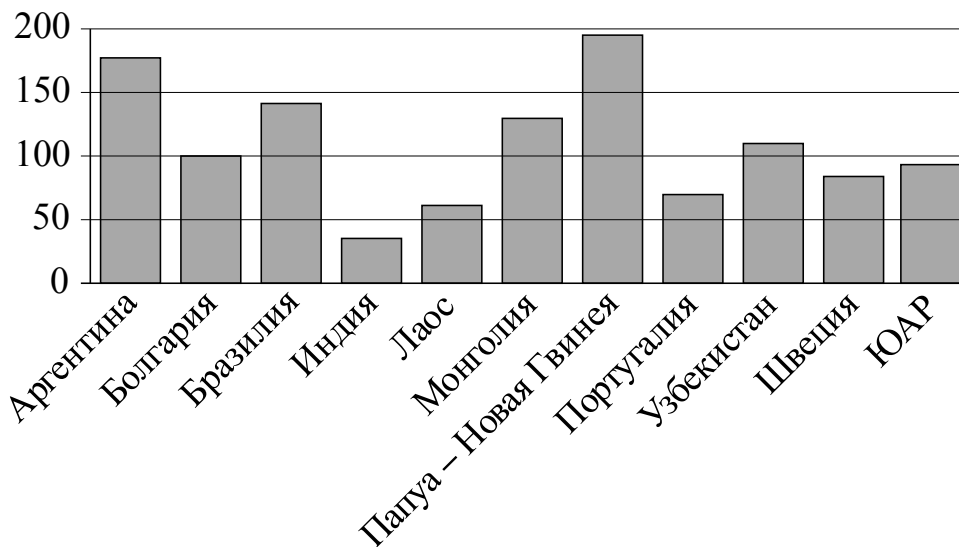
Вода в сосуде цилиндрической формы находится на уровне  $h = 10$  см. На каком уровне окажется вода, если её перелить в другой цилиндрический сосуд, у которого радиус основания втрое меньше, чем у данного? Ответ дайте в сантиметрах.



Ответ: \_\_\_\_\_.

9

На диаграмме показано распределение выплавки меди в 11 странах мира (в тысячах тонн) за 2006 год. Среди представленных стран первое место по выплавке меди занимала Папуа–Новая Гвинея, одиннадцатое место — Индия. Какое место занимала Монголия?



Ответ: \_\_\_\_\_.

10 Виктор старше Дениса, но младше Егора. Андрей не старше Виктора. Выберите утверждения, которые верны при указанных условиях.

- 1) Егор самый старший из указанных четырёх человек.
- 2) Андрей и Егор одного возраста.
- 3) Виктор и Денис одного возраста.
- 4) Денис младше Егора.

В ответе запишите номера выбранных утверждений без пробелов, запятых и других дополнительных символов.

Ответ: \_\_\_\_\_.

11 В сборнике билетов по философии всего 35 билетов, в четырнадцати из них встречается вопрос по теме «Метафизика». Найдите вероятность того, что в случайно выбранном на экзамене билете студенту достанется вопрос по теме «Метафизика».

Ответ: \_\_\_\_\_.

12 Найдите корень уравнения  $4^{-6-x} = 64$ .

Ответ: \_\_\_\_\_.

13 Каждому из четырёх неравенств в левом столбце соответствует одно из решений в правом столбце. Установите соответствие между неравенствами и их решениями.

НЕРАВЕНСТВА

РЕШЕНИЯ

А)  $\log_2(x-1) < 1$

1)  $x < 1$

Б)  $3^{-2x} > \frac{1}{9}$

2)  $1 < x < 3$  или  $x > 3$

В)  $\frac{x-1}{(x-3)^2} > 0$

3)  $1 < x < 3$

4)  $x < 1$  или  $x > 3$

Г)  $(x-1)(x-3) > 0$

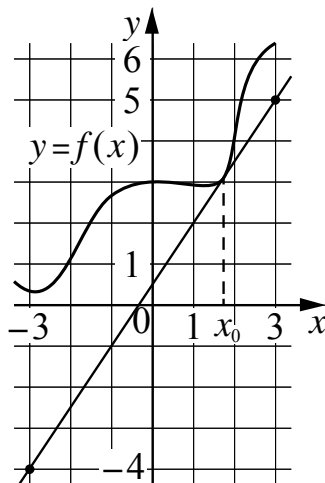
Впишите в приведённую в ответе таблицу под каждой буквой соответствующий решению номер.

Ответ:

А	Б	В	Г

14

На рисунке изображены график функции  $y = f(x)$  и касательная к нему в точке с абсциссой  $x_0$ . Найдите значение производной функции  $f(x)$  в точке  $x_0$ .



Ответ: \_\_\_\_\_.

15

Заказ на изготовление 209 деталей первый рабочий выполняет на 8 часов быстрее, чем второй. Сколько деталей за час изготавливает второй рабочий, если известно, что первый за час изготавливает на 8 деталей больше?

Ответ: \_\_\_\_\_.